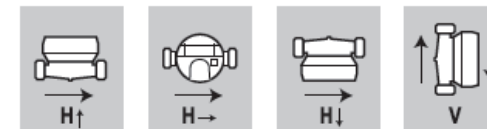


HYDRSONIC-LR

Sallitut asennusasennot:



Digitaalinen näyttö

DN20-DN40

Ultraäänimittari

Kiinteä tehdasasenteinen sihti

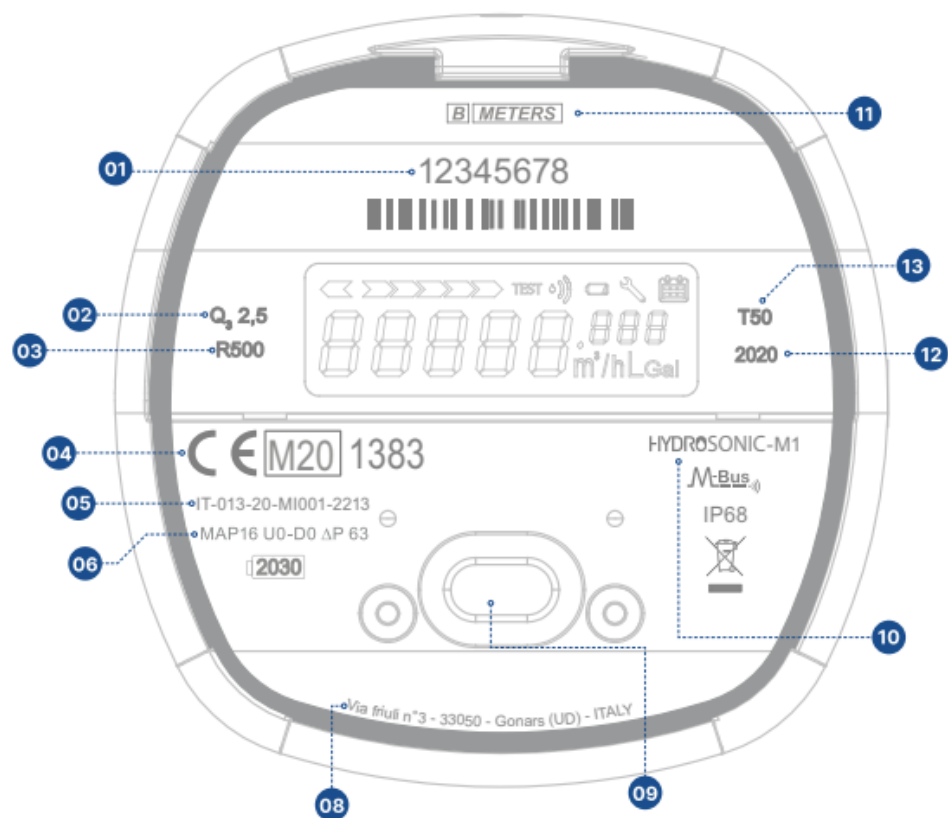
M-BUS lukija

Messinkikierteet

Messinkirunko



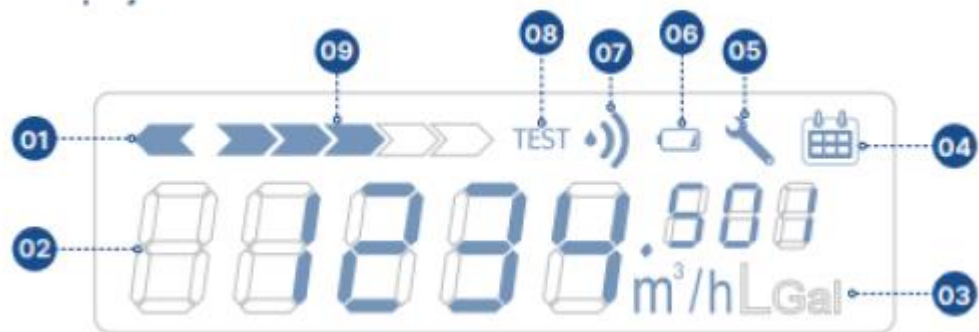
HYDRSONIC-LR – mittarin näyttötaulu



- 01. Serial number
- 02. Q3 meter size
- 03. Measuring class/installation positioning allowed:
RxxH - horizontal installation
RxxVH - vertical and horizontal installation
- 04. CE marking
- 05. Type approval number
- 06. Maximum allowed working pressure

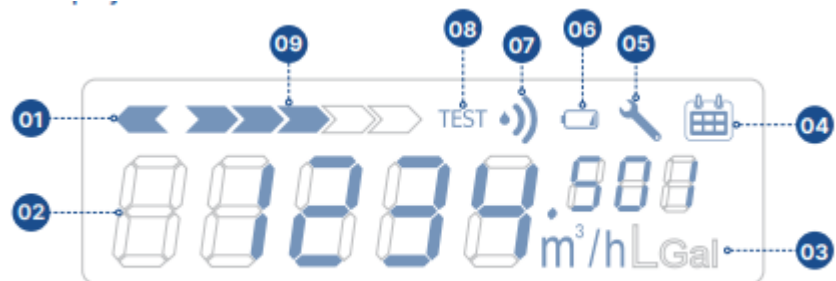
- 07. Battery expiration year
- 08. Company address
- 09. Optical interface
- 10. Type
- 11. Manufacturer
- 12. Year of production
- 13. Temperature class





1. **Virtaussuunta, takaisinvirtausta**
2. Mittarin lukema
3. Mittausyksikkö
4. Historia data
5. Ohjelmointitila
6. Akun varaus vähissä
7. Radio aktivoitunut
8. Testitila
9. **Virtausta oikeaan suuntaan**

HYDRSONIC-LR – mittarin näyttötaulu



Note: For illustrative representation purposes.

- 01. Reverse flow direction
- 02. Main display (m³) internal decimal places (litres)
- 03. Unit of measurement
- 04. Historical data
- 05. Configuration mode/alarm
- 06. Battery warning symbol
- 07. Radio transmission status
- 08. Test mode
- 09. Flow rate

Näytöllä näkyy myös

- Hetkellinen virtaus m³/h
- Kuinka paljon, vettä on virrannut väärään suuntaan
- Ympäröivän tilan lämpötila
- Veden lämpötila



HYDRSONIC-LR – mittarin näyttötaulu

I Reverse flow



Takaisinvirtausta havaittu. Virtausta enemmän kuin 200litraa

O Maximum flow rate exceeded



Virtaus on ylittänyt Q4 arvon. Mittarista on virranut vettä Q4 arvon yli 10minuuttia

B Burst



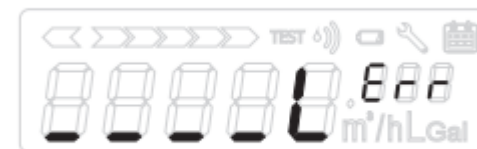
Purske. Lyhyessä ajassa merkittävä muutos. Virtausta on ollut yli Q3 arvon yli 30minuuttia

R Reverse Installation



Väärinpäin asennus. Käyttämätön mittari asennetaan putkeen väärinpäin. Hälytys laukeaa vain ensi asennuksen yhteydessä, kun vettä virtaa mittarista +8litraa

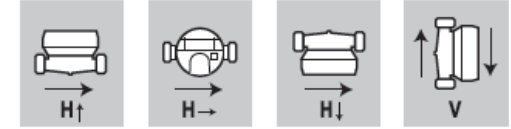
L Loss



Vuoto. Vuotohälytys laukeaa kun mittarista on virranut 12 tunnin ajan jatkuvasti vettä yli $0,5 \cdot Q1$ arvon

HYDROSONIC-LR

Sallitut asennusasennot:

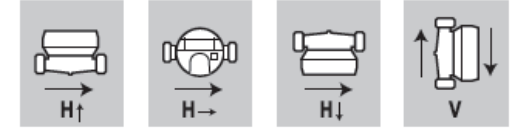


- DN20/130, DN20/190, DN25/260, DN32/260, DN40/300
- Runko ja kierteet messinkiä
- Lähetysväli: 12 tai 6tuntia
 - Mittarissa tuntisarja
- Saatavilla olevat tiedonsiirtotekniikat
 - LoRaWAN
 - Combo; LoRaWAN + Wireless M-BUS (saadaan siis aktivoitua molemmat käyttöön samanaikaisesti)
 - Mittariin saa asennettua M-BUS moduulin päälle
- Pariston kesto +15vuotta



HYDROSONIC-LR

Sallitut asennusasennot:



- Aktivointi – Automaattinen, 5 litran jatkuvan läpivirtauksen jälkeen
- Hälytykset:
 - Takaisinvirtaus
 - Ylivirtaus
 - Putkirikko
 - Vuoto
 - Väärinpäin asennus
 - Paristo (~1 vuosi aikaa vaihtaa mittari uuteen)
 - Tyhjä putki
 - vedenlämpötila ”jäätyminen”

