



KANGASALAN VESI

PL 50, 36201 Kangasala

EPL57812



VESIMITTARILUKEMAN ILMOITUSKORTTI

Kulutuspiste:

Uusi lukemapv. ____ / ____ 20 ____

Uusi lukema:

(TÄHÄN TEILLE JÄÄVÄÄN OSAAN VOITTE MERKITÄ UUDEN LUKEMAN MUISTIIN)

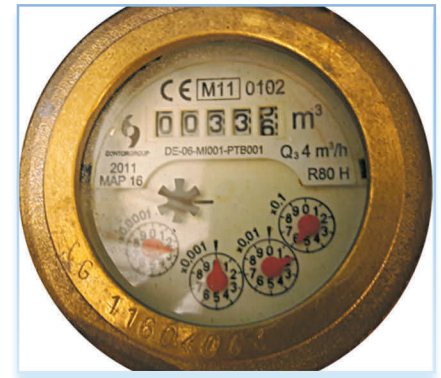
Edell.lukema:

Edell.lukemapv.

Mitt.nro.



Mittarin lukuohje



Yllä olevassa kuvassa vesimittarin lukema on 336 m³. Muilla punaisien osoittimien osakuutiometrilukemilla ei ole merkitystä mittaria luettaessa.

Lukeman voi ilmoittaa

1. Kulutus-Webissä

Osoite: <https://www.kulutus-web.com/kangasala/vesi/suomi/>

Kirjautumisohje: kulutuspaikan numeroksi syötetään kulutuspiste / kulutuspaikka ja lisäksi mittarinumero. Linkki löytyy myös Kangasalan Veden nettisivuilta.

2. tai lukukortilla tai sähköpostilla

Sähköposti: vesilaskutus@kangasala.fi
Asiakaspalvelu: 040 133 6451

Kiitos vaivannäöstänne!

Palautus

mennessä

Nimi:

Osoite:

Kulutuspiste:

Uusi lukemapv. ____ / ____ 20 ____

Uusi lukema:

Edell.lukema:

Edell.lukemapv.

Mitt.nro.

Lukeman ilmoitti:

Vastaan-
ottaja
maksaa
postimaksun

KANGASALAN KAUPUNKI
KANGASALAN VESI -LIIKELAITOS
Vastauslähetys
SOPIMUS 5004235

00003 VASTAUSLÄHETYS

Vedenkäytön seuranta kannattaa

Kiinteistön vesihuoltolaitteissa ja putkissa saattaa esiintyä piilovuotoja, joita on silmämääräisesti vaikea todeta. Yleensä vuodon voi havaita vesimittarista, jonka keskellä oleva pieni musta kiekko liikkuu vähäisenkin virtauksen vaikutuksena.










Viallisen vesihanan vuotomäärä saattaa olla 30...200 m³ vuodessa, kun vuodon laatu vaihtelee tiheästä tippavuodosta pieneen lirinään. Ompelulangan kokoinen vuotokohta aiheuttaa tiheän tippavuodon - parsinneulan kokoinen jo ohuen vesivirran. Esimerkiksi wc-istuimessa jatkuvasti valuva vesi voi päästää hukkaa muutaman tuhat kuutiometriä vettä aiheuttaen jopa yli 10 000 euron turhat kustannukset. Vesikalusteet on siis järkevää korjauttaa viipymättä, kun vika ilmenee.

Mikä vedessä maksaa?

Vesimaksu koostuu vesimittarilla mitatusta käytetyn veden ja sitä vastaavasta jäteveden määrästä sekä perusmaksuista. Perusmaksuilla katetaan kiinteitä kustannuksia, jotka eivät ole riippuvaisia käytetyn veden määrästä. Tällaisia kustannuksia ovat esimerkiksi vesi- ja viemäriverkoston ylläpito. Vesilaskun maksuun sisältyy siis koko vesihuoltopalvelu, johon kuuluu myös viemäröinti ja jätevedenpuhdistus. Palvelu on käytettävissä hanan aukaisulla ympäri vuorokauden kotiin toimitettuna.

Säästövinkkejä:

1. Korjauta vuotava hana tai wc viipymättä.
2. Juo raikasta ja edullista hanavettä.
3. Käytä lämmintä vettä harkiten. Käyttöveden lämmittämiseen kuluu merkittävä osa asuinkiinteistön lämmönkulutuksesta.
4. Juoksuta vettä vain tarpeeseen.
5. Annostele pesuaineet oikein. Vesijohtovesi on pehmeää.

Vuoto vuodessa		Vuotokohdan koko	Lisäkustannus
30 m ³ /vuosi Tiheä tippavuoto		Ompelulanka	 142 €
300 m ³ /vuosi Ohut vesivirta		Parsinneula	 1 420 €
3 000 m ³ /vuosi WC:n jatkuva vuoto		Kynä	 14 200 €
30 000 m ³ /vuosi Jatkuva vesivirta		Harjarvarsi	 140 200 €

Päivitetty Kangasalan Veden vuoden 2018 hinnoilla

EPL 67812